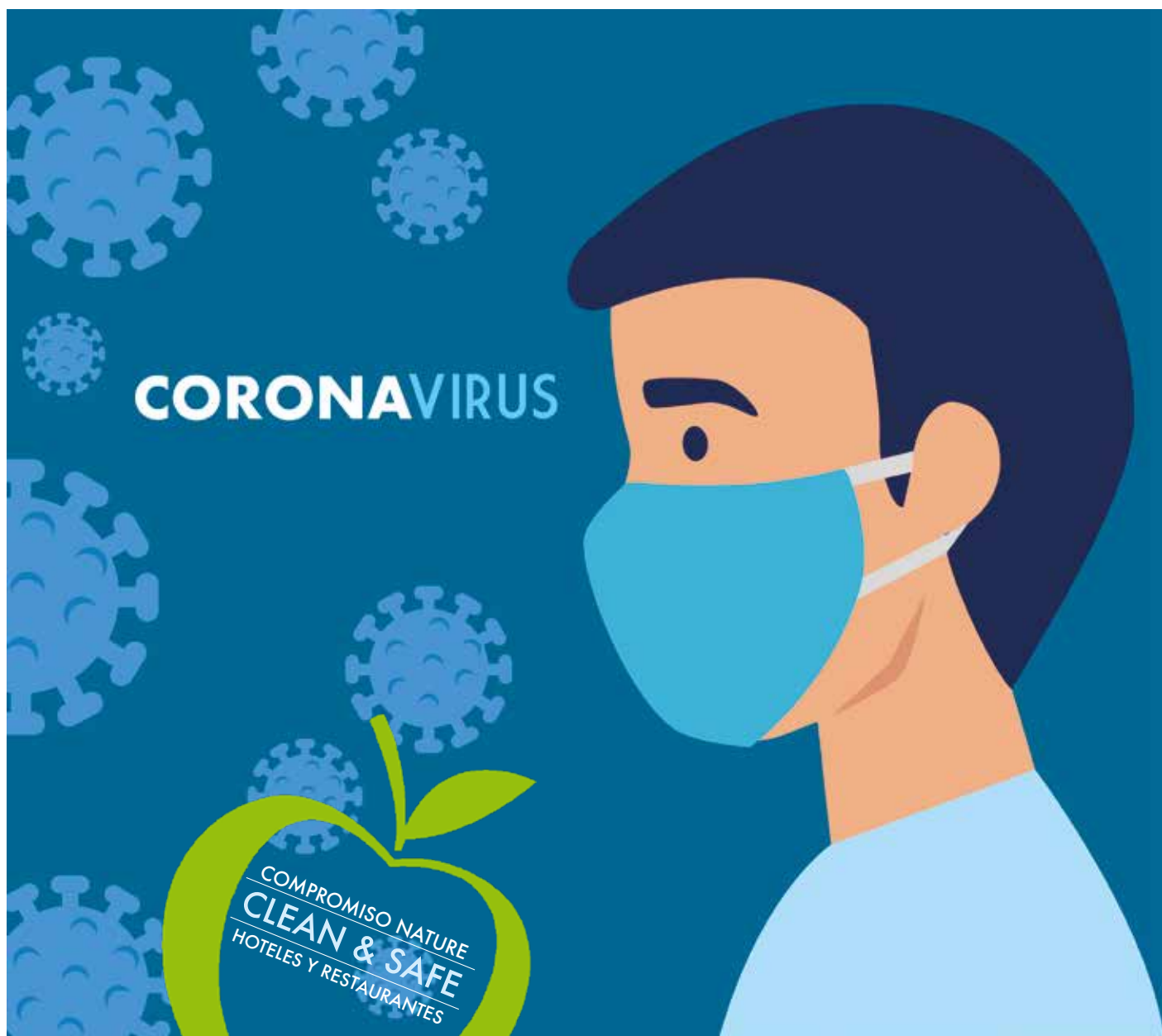


# PROTOCOLO DE SEGURIDAD



PLAZA DE LA SIENRA, 1 - TORAZO (CABRANES) - PRINCIPADO DE ASTURIAS  
INFO@HOSTERIADETORAZO.COM - WWW.HOSTERIADETORAZO.COM - TEL.: +34 985 898 099

# 1

## PERSONAL Y COLABORADORES

### **FORMACIÓN Y ACTUALIZACIÓN**

FORMACIÓN CONTINUA DE TODO EL EQUIPO SOBRE LOS NUEVOS PROTOCOLOS, CON UNA ACTUALIZACIÓN PERMANENTE ANTE NUEVAS CONTINGENCIAS Y ESCENARIOS.

### **PROTOCOLOS DE HIGIENE**

SE HAN REFORZADO LAS MEDIDAS DE HIGIENE EN TODAS LAS ÁREAS DE TRABAJO DE LOS EMPLEADOS. TRAS CADA TURNO SE LLEVARÁ A CABO UNA DESINFECCIÓN DE CADA UNIFORME Y DE CADA PUESTO DE TRABAJO. EL USO DE GUANTES SERÁ OBLIGATORIO Y LA UTILIZACIÓN DEL GEL HIDROALCOHÓLICO FRECUENTE.

### **TEST RÁPIDOS**

SE REALIZARÁN TEST RÁPIDOS DE CORONAVIRUS A TODOS LOS TRABAJADORES DEL HOTEL.

### **VIGILANCIA DE LA SALUD**

DOS VECES AL DÍA SE MEDIRÁ LA TEMPERATURA CORPORAL DE CADA EMPLEADO. PARA ASEGURAR EL TRÁNSITO Y EL CONTROL DE LOS TRABAJADORES EL ÚNICO ACCESO AL ESTABLECIMIENTO SERÁ LA PUERTA PRINCIPAL. NO HABRÁ MÁS ACCESOS ABIERTOS.

### **PROTOCOLO EN EL COMEDOR**

MANTENIMIENTO DE LA DISTANCIA DE SEGURIDAD EN COMEDOR INTERNO. TURNOS DE COMIDAS POR DEPARTAMENTOS.

### **RECEPCIÓN DE MERCANCIAS**

REFUERZO DEL PROTOCOLO DE MERCANCIAS CON DESINFECCIÓN E HIGIENIZACIÓN DE PRODUCTOS.

### **ALMACENES**

DESINFECCIÓN DE PRODUCTOS Y ZONA DE ALMACENAJE EN CADA ENTRADA DE MERCANCÍA. REGISTRO DE PROVEEDORES POR DÍA.

# 2

## RECEPCIÓN

### **CHECK-IN EXPRESS**

ANTICIPACIÓN DE LOS DATOS DE RESERVA DEL CLIENTE VÍA EMAIL Y TELÉFONICA PARA MINIMIZAR EL CONTACTO Y EVITAR ENTREGAS DE PAPEL.

### **ALFOMBRAS DE DESINFECCIÓN**

INSTALACIÓN DE ALFOMBRAS DE DESINFECCIÓN EN LOS ACCESOS AL HOTEL.

### **PROTOCOLO DE MALETAS Y APARCACOCHE**

SE HA CREADO UN PROTOCOLO DE ACTUACIÓN CON PROTECCIÓN INDIVIDUAL Y DISTANCIAMIENTO SOCIAL PARA AMBOS SERVICIOS.

### **MAMPARAS EN RECEPCIONES DE HOTEL Y SPA**

INSTALACIÓN DE MAMPARAS DE SEPARACIÓN.

### **PROTOCOLO DE LLAVES Y FIRMA**

SE LLEVARÁ A CABO UNA DESINFECCIÓN DE OBJETOS COMO BOLÍGRAFOS, LLAVES DE HABITACIONES O DE COCHE Y DATÁFONO TRAS SU INTERCAMBIO. SE COLOCARÁ UNA URNA PARA DEPOSITAR LAS LLAVES DE LOS CLIENTES TRAS SU USO Y SE DESINFECTARÁ DESPUÉS DE CADA TURNO.

### **INFORMACIÓN PARA CLIENTES**

SE FACILITARÁN MAPAS Y FOLLETOS TURÍSTICOS POR CORREO ELECTRÓNICO O WHATSAPP. CHECK OUT EXPRESS. ENVÍO DE FACTURAS POR EMAIL Y PAGO CON TARJETA DE CRÉDITO.

# 3

## HABITACIONES

### **PROTOCOLO DE LIMPIEZA Y DESINFECCIÓN**

SE HAN ESTABLECIDO PROTOCOLOS DE LIMPIEZA Y DESINFECCIÓN EXCEPCIONALES DE LAS HABITACIONES DESPUÉS DE LA SALIDA DE LOS HUÉSPEDES, PRESTANDO ESPECIAL ATENCIÓN A LOS ARTÍCULOS DE CONTACTO FRECUENTE COMO PUEDEN SER POMOS DE PUERTAS, MANDOS DE TELEVISIÓN ETC. CORTINAS Y TAPICERÍAS SE PULVERIZARÁN CON PRODUCTOS HOMOLOGADOS PARA LA DESINFECCIÓN DE TEXTILES. TODAS LAS HABITACIONES SE SOMETERÁN A UN TRATAMIENTO DE LOS SISTEMAS DE VENTILACIÓN DESPUÉS DE HABERSE EFECTUADO LA SALIDA DE CADA CLIENTE Y ANTES DE LA ENTRADA DEL SIGUIENTE.

### **MONTAJE DE HABITACIÓN**

RETIRADA DE ELEMENTOS DECORATIVOS PRESCINDIBLES Y DE PAPELERÍA.

### **NUEVOS AMENITIES**

HEMOS INCLUIDO KITS DE AMENITIES DE SEGURIDAD COMO MASCARILLA, GEL DE HIDROALCOHOL Y VASOS DESECHABLES.

### **CARTELERÍA CON PROTOCOLOS**

EN SU HABITACIÓN PODRÁ ENCONTRAR MATERIAL INFORMATIVO SOBRE BUENAS PRÁCTICAS EN PREVENCIÓN PARA REDUCIR EL RIESGO DE CONTAGIO Y SOBRE HIGIENE DE MANOS.



# 4

## INSTALACIONES Y ZONAS COMUNES

### **DESINFECCIÓN PREVIA APERTURA**

DÍAS ANTES DE LA REAPERTURA DE TODOS NUESTROS HOTELES SE REALIZARÁ UNA TOTAL DESINFECCIÓN DE TODAS LAS SUPERFICIES DEL HOTEL TANTO EXTERIORES COMO INTERIORES.

### **PROTOCOLO DE LIMPIEZA Y DESINFECCIÓN**

SE HA INTENSIFICADO LA FRECUENCIA DE LA LIMPIEZA Y DESINFECCIÓN DE LAS ZONAS COMUNES DE LOS HOTELES, MOSTRADORES DE RECEPCIÓN, ASCENSORES, PUERTAS, BAÑOS ETC. EN LOS ASCENSORES SE COLOCARÁN DISPENSADORES DE GEL EN CADA PLANTA E INDICACIONES DE SU USO, AUNQUE LA RECOMENDACIÓN EN CADA ESTABLECIMIENTO SERÁ LA UTILIZACIÓN DE LAS ESCALERAS.

### **ZONA INFANTIL**

LAS ZONAS INFANTILES TANTO INTERIORES COMO EXTERIORES PERMANECERAN CERRADAS. LAS TRONAS, CUNAS Y BAÑERAS INFANTILES SE DESINFECTARAN ANTES Y DESPUES DE CADA USO DELANTE DEL CLIENTE.

### **CORNER DE SEGURIDAD PARA CLIENTES**

HEMOS INCLUIDO SOLUCIÓN HIDROALCOHÓLICA Y UN EXPENDEDOR DE GUANTES A LA ENTRADA DEL HOTEL. PARA SU TRANQUILIDAD SUSTITUIREMOS O MANTENDREMOS EN LA MEDIDA DE LO POSIBLE LAS PUERTAS ABIERTAS PARA EVITAR EL CONTACTO CON POMOS.

### **CARTELERÍA CON PROTOCOLOS**

REFUERZO DE LA CARTELERÍA CON COMUNICACIÓN DE PROTOCOLOS.

# 5

## RESTAURANTE

### **RESERVA PREVIA**

NUEVO SISTEMA DE GESTIÓN DE RESERVAS DE ALMUERZO O CENA PREVIO A LA LLEGADA.

### **SERVICIOS DE DESAYUNO**

OFRECEREMOS LA POSIBILIDAD DE DISFRUTAR DE DESAYUNO MEDITERRÁNEO PERSONALIZADO EN MESA O EN HABITACIÓN.

### **REDUCCIÓN DE AFOROS**

HEMOS REDUCIDO EL NÚMERO DE MESAS EN ÁREAS DE RESTAURACIÓN PARA ASEGURAR LA SEPARACIÓN SOCIAL ENTRE MESAS, EN TERRAZAS Y ZONAS VERDES EXTERIORES. SERVICIO EN MESA EN NUESTRAS CAFETERÍAS.

### **ROOM SERVICE**

ADECUACIÓN DE LA OFERTA Y PROTOCOLO DE ESTE SERVICIO CON EL CLIENTE.

### **PROTOCOLO DE LIMPIEZA Y DESINFECCIÓN**

RECOMENDACIÓN AL CLIENTE DEL USO DE SOLUCIÓN HIDROALCOHÓLICA A LA ENTRADA AL COMEDOR. TODOS NUESTROS MANTELES TENDRÁN UN SOLO USO.

### **ELIMINACIÓN DE PAPELERÍA**

HEMOS ELIMINADO LA PAPELERÍA Y DECORACIÓN PRESCINDIBLE DE ESTA ZONA.

### **PAGO CON TARJETA**

SE RECOMENDARÁ EL PAGO CON TARJETA O SISTEMAS DE PAGO VIRTUAL, O CARGAR DICHA CONSUMICIÓN O SERVICIO A LA CUENTA DE LA HABITACIÓN.

# 6

## SPA Y PISCINAS

### **TRATAMIENTO DE LAS AGUAS**

HEMOS REFORZADO LOS CONTROLES DIARIOS SIGUIENDO EL NUEVO PROTOCOLO DE MANTENIMIENTO Y LIMPIEZA DE TODAS NUESTRAS INSTALACIONES. NUESTRAS AGUAS SERÁN CLORADAS EN LAS PROPORCIONES LEGALES PARA MANTENERLAS CONTINUAMENTE DESINFECTADAS, SIN QUE SUPONGA LA PÉRDIDA DE SUS PROPIEDADES MINEROMEDICINALES.

### **REDUCCIÓN DE AFORO Y HORARIOS**

EL CIRCUITO SPA SE PODRÁ DISFRUTAR PREVIA RESERVA, DENTRO DE LOS HORARIOS DEFINIDOS DE ACCESO, LIMITANDO EL AFORO. LA DURACIÓN MÁXIMA DE ESTANCIA EN ESTAS INSTALACIONES SERÁ DE 90 MINUTOS Y SE PROCEDERÁ A LA DESINFECCIÓN DE LA ZONA ENTRE LOS HORARIOS MARCADOS.

### **DISMINUCIÓN DE TUMBONAS**

HEMOS DISMINUIDO EL NÚMERO DE TUMBONAS EN LA ZONA DEL SPA Y PISCINA EXTERIOR PARA PODER MANTENER LA DISTANCIA DE SEGURIDAD OBLIGATORIA ENTRE NUESTROS CLIENTES.

### **PROTOCOLOS DE SEGURIDAD**

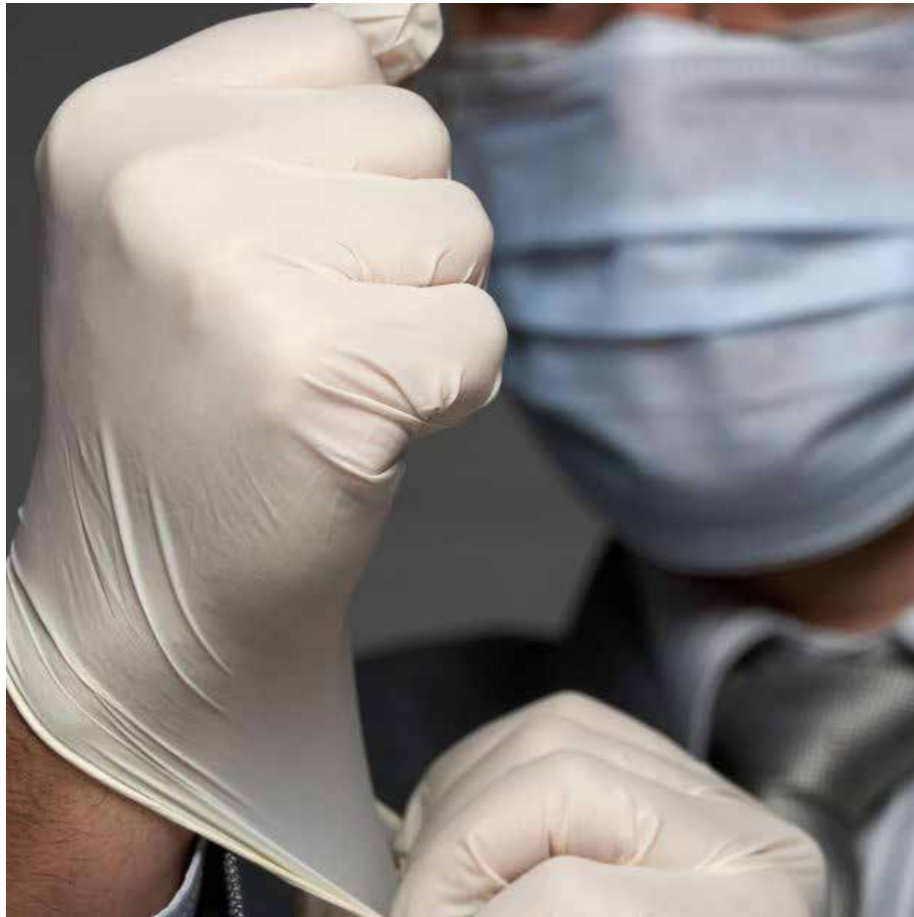
EL USO DE GUANTES Y MASCARILLAS SERÁ OBLIGATORIO PARA TODO EL PERSONAL DE LA INSTALACIÓN. EL ACCESO A LA ZONA DEL SPA SE REALIZARÁ CON CALZAS O CON ZAPATILLAS DESECHABLES NUEVAS. TODO EL MATERIAL SERÁ DESECHABLE Y DE UN SOLO USO. EL SERVICIO DE INFUSIONES Y AGUA SERÁ BAJO PETICIÓN.

### **DESINFECCIÓN Y LIMPIEZA**

DESINFECCIÓN DE LAS TUMBONAS EN LA PISCINA DEL SPA Y PISCINA DE VERANO TRAS EL PASO DE CADA CLIENTE Y DESINFECCIÓN INTEGRAL DE LAS CABINAS DE TRATAMIENTOS.

### **LIMITACIÓN DEL ACCESO AL CIRCUITO SPA**

HEMOS LIMITADO EL ACCESO MÁXIMO A 6 PERSONA DEL MISMO GRUPO, SIEMPRE PERTENECIENTES A LA MISMA UNIDAD FAMILIAR. POSTERIORMENTE A CADA USO SE PROCEDERÁ A UNA DESINFECCIÓN PROFUNDA DEL ESPACIO A LA SALIDA DE LOS CLIENTES.



# SALUD Y SEGURIDAD ANTE TODO



[WWW.HOTELESNATURE.COM](http://WWW.HOTELESNATURE.COM)